

AMEX GBT

Neo

Notes de version Neo 26.2

SP 1

19 Mai 2026

GBT Travel Services UK Limited (GBT UK) and its authorized sublicensees (including Ovation Travel Group and Egencia) use certain trademarks and service marks of American Express Company or its subsidiaries (American Express) in the “American Express Global Business Travel” and “American Express GBT Meetings & Events” brands and in connection with its business for permitted uses only under a limited license from American Express (Licensed Marks). The Licensed Marks are trademarks or service marks of, and the property of, American Express. GBT UK is a subsidiary of Global Business Travel Group, Inc. (NYSE: GBTG). American Express holds a minority interest in GBTG, which operates as a separate company from American Express.

INFORMATIONS PRÉALABLES	2
[EXPENSE] MISE À JOUR VERS L'EXPORTATION DE RAPPORT DE DÉPENSES	2
NEO TRAVEL	3
[HOTEL] LES TARIFS DE FIDÉLITÉ ACCOR SONT DÉSORMAIS AFFICHÉS POUR LES RÉSERVATIONS D'HÔTELS HCORPO	4
[RAIL DEUTSCHE BAHN] NEO PREND EN CHARGE LE NOUVEAU FORMAT DE CARTE BONUS FERROVIAIRE	5
NEO EXPENSE	6
[EXPENSE] AMÉLIORATION DE LA PRÉCISION DU NOM DU FOURNISSEUR POUR LES FICHIERS D'IMPORTATION AMEX GL1025	7
[EXPENSE] AMÉLIORATION DU PROCESSUS D'EXPORTATION	8
PLATEFORME	9
[PROFIL UTILISATEUR] INDICATEURS D'INFORMATIONS MANQUANTES POUR VÉHICULES INCOMPLETS	10

INFORMATIONS PRÉALABLES

[EXPENSE] MISE À JOUR VERS L'EXPORTATION DE RAPPORT DE DÉPENSES

CONÇU POUR ?	Comptable
ACTIVATION REQUISE ?	Non

SYNOPSIS

L'initiative **TVA à l'ère numérique (ViDA)** de l'Union européenne, adoptée en mars 2025, modernise le système de TVA dans tous les États membres afin de lutter contre la fraude et les erreurs administratives en faisant de la facturation électronique la méthode de facturation par défaut.

Pour soutenir ce changement de réglementation, Neo introduit un nouveau champ Numéro de facture qui peut être configuré sous chaque type de dépense, permettant aux utilisateurs d'Expense de capturer les identifiants de facture à partir des reçus pour l'intégration dans les fichiers d'exportation Neo Expense.

Les fichiers d'exportation seront mis à jour comme suit :

- **CSV:** Une nouvelle colonne sera ajoutée à la fin du fichier à la position 156 (EZ). En ajoutant cela à la fin, le placement des données existantes reste inchangé pour l'intégration ERP.
- **XML:** Le numéro de facture sera exporté sous la section Ligne de dépenses sous Champ.

Cette amélioration facilite la transition des clients vers le nouveau processus de facturation électronique.

PÉRIMÈTRE

Exportes venant de Neo Expense.

AMEX GBT

Neo

NEO TRAVEL

[HOTEL] LES TARIFS DE FIDÉLITÉ ACCOR SONT DÉSORMAIS AFFICHÉS POUR LES RÉSERVATIONS D'HÔTELS HCORPO

CONÇU POUR ?	Voyageur Chargé de voyage
ACTIVATION REQUISE ?	Non
VALIDATION PAR L'AGENCE REQUISE ?	Non

SYNOPSIS

Neo affiche désormais les taux de fidélité Accor lorsque les clients ont une carte de membre Accor dans leur profil et recherchent des hôtels via la source Hcorpo. Auparavant, ces tarifs préférentiels n'étaient pas visibles pour les membres éligibles lors du processus de recherche.

Neo reconnaît désormais le statut de membre Accor et affiche automatiquement les taux de fidélité, clairement étiquetés pour une identification facile.

PÉRIMÈTRE

- Bookers avec des cartes de membre Accor stockées dans leurs profils Neo
- Recherches d'hôtels menées via la source Hcorpo
- Établissements hôteliers Accor offrant des tarifs de fidélité aux membres

HORS PÉRIMÈTRE

- D'autres programmes de fidélité hôtelière au-delà de Accor
- Sources hôtelières autres que Hcorpo
- Chargés de voyage sans informations d'adhésion à Accor dans leurs profils

[RAIL DEUTSCHE BAHN] NEO PREND EN CHARGE LE NOUVEAU FORMAT DE CARTE BONUS FERROVIAIRE

CONÇU POUR ?	Voyageur
ACTIVATION REQUISE ?	Non
VALIDATION PAR L'AGENCE REQUISE ?	Non

SYNOPSIS

La Deutsche Bahn change les numéros de carte de fidélité BahnBonus de 16 à 12 chiffres en juin 2026. Neo est en cours de mise à jour pour soutenir ce changement d'industrie et aider les bookers à éviter des perturbations de réservation.

Pendant une période de transition jusqu'en novembre 2026, Neo acceptera à la fois les formats de cartes à 16 chiffres et à 12 chiffres. Si le format est différent, un message d'erreur s'affiche. La réservation ne peut pas continuer tant que le numéro de carte BahnBonus n'a pas été corrigé.

À partir de la sortie de Neo 26.5 mi-novembre, Neo n'acceptera que le nouveau format à 12 chiffres pour s'aligner sur les exigences de la Deutsche Bahn.

NOTE: Les voyageurs détenteurs d'une carte BahnBonus mise à jour doivent mettre à jour les informations de leur programme de fidélité dans Neo dès l'arrivée de leur nouvelle carte à 12 chiffres.

Les mises à jour de profil peuvent être effectuées directement dans Neo ou via des outils de gestion de profils externes connectés — tels que Connect Profile ou Portrait — selon la configuration du client.

La vérification du format du numéro de carte BahnBonus par rapport aux exigences actuelles de Neo empêche les erreurs de réservation.

PÉRIMÈTRE

- Chargés de voyage dans les pays où la Deutsche Bahn exploite et utilise des programmes de fidélité
- BahnBonus Deutsche Bahn lien direct

HORS PÉRIMÈTRE

- Modifications apportées aux autres formats ou exigences des cartes du programme de fidélité
- Migration automatique des numéros de carte à 16 chiffres existants vers un format à 12 chiffres
- Prise en charge des formats de carte autres que le programme Deutsche Bahn BahnBonus

AMEX GBT

Neo

NEO EXPENSE

[EXPENSE] AMÉLIORATION DE LA PRÉCISION DU NOM DU FOURNISSEUR POUR LES FICHIERS D'IMPORTATION AMEX GL1025

CONÇU POUR ?	Voyageur Comptable Responsable des notes de frais
ACTIVATION REQUISE ?	Non

SYNOPSIS

Les retours des clients ont révélé que les noms de fournisseurs et de commerçants importés à partir des fichiers de cartes d'entreprise AMEX GL1025 affichaient souvent les noms d'entités juridiques enregistrées plutôt que les noms commerciaux utilisés au quotidien par les commerçants, ce qui rendait l'identification des dépenses difficile. Neo donne désormais la priorité au nom commercial du commerçant (DBA - Doing Business As - Name) lors de l'affichage des noms de fournisseurs. Si le nom commercial n'est pas disponible, il revient au nom de l'entité juridique.

Cette modification s'applique automatiquement à toutes les importations AMEX GL1025 sans configuration requise.

PÉRIMÈTRE

Tous les clients utilisant des fichiers d'importation de cartes d'entreprise AMEX GL1025.

[EXPENSE] AMÉLIORATION DU PROCESSUS D'EXPORTATION

CONÇU POUR ?	Comptable
ACTIVATION REQUISE ?	Non

SYNOPSIS

Le processus d'exportation des dépenses a été mis à niveau pour éviter qu'un seul rapport problématique ne retarde l'ensemble d'un lot de paiements. Auparavant, le système était tout ou rien. Si un rapport de dépenses comportait une erreur (par exemple, un fichier corrompu ou une incohérence de données), l'ensemble de l'exportation a échoué. Cela entraînait souvent d'importants retards de paiement pour tous les employés.

La nouvelle logique permet au moteur d'exportation d'identifier, d'isoler et de sauter uniquement les rapports spécifiques qui causent des problèmes. Cela permet à la grande majorité des dépenses d'être traitées et payées dans les délais, tandis que les éléments problématiques sont signalés pour un examen technique. Le système génère désormais avec succès des fichiers d'exportation même si certains éléments échouent.

Les rapports isolés se voient attribuer un statut spécifique pour assurer la visibilité et le suivi.

Nouveautés

La tâche d'exportation effectue désormais une extraction sélective. Si le traitement d'un rapport échoue, le système le retire de la tranche d'exportation actuelle et poursuit avec les données restantes.

- **Nouveau statut** : un statut nommé Export échoué est désormais visible dans l'interface et les résultats de recherche pour tout rapport ignoré.
- **Piste d'audit** : Le journal d'historique du rapport de dépenses inclut désormais l'horodatage exact de la tentative d'exportation échouée.
- **Voies de récupération** : Les comptables peuvent soit autoriser le système à réessayer automatiquement l'exportation une fois que le problème sous-jacent est résolu, soit annuler la demande de réinitialisation de la date comptable pour une période financière plus propre.

AMEX GBT

Neo

PLATEFORME

[PROFIL UTILISATEUR] INDICATEURS D'INFORMATIONS MANQUANTES POUR VÉHICULES INCOMPLETS

CONÇU POUR ?	Voyageur
ACTIVATION REQUISE ?	Non

SYNOPSIS

La page de profil Neo alerte désormais les voyageurs lorsque leurs véhicules manquent des informations requises en fonction des paramètres de gestion des véhicules actuels de leur entreprise. Un exemple est si la configuration a été modifiée pour inclure de nouvelles informations requises. Une bannière d'avertissement et un système de badge mettent en évidence les véhicules incomplets, guidant les voyageurs pour ajouter les données manquantes avant d'effectuer certaines actions. Lors de la modification d'un véhicule incomplet, les voyageurs doivent d'abord choisir le type de véhicule. Ils remplissent ensuite les autres informations manquantes. Si le véhicule est verrouillé par une note de frais active, cela ne s'applique pas.

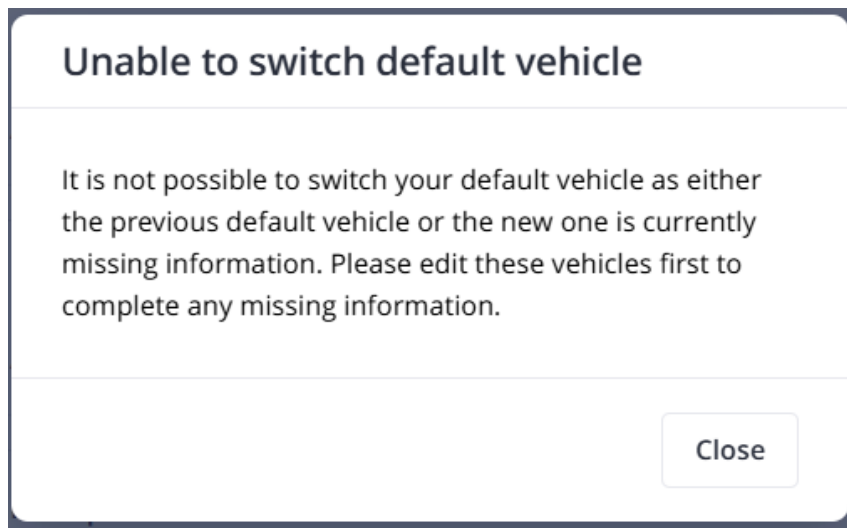
Ces améliorations favorisent la conformité avec les politiques de véhicules de l'entreprise et empêchent que des données incomplètes sur les véhicules soient définies par défaut ou utilisées dans les flux de travail relatifs aux déplacements et aux notes de frais.

CONFIGURATION

Aucune configuration n'est requise. Les indicateurs d'informations manquantes sont automatiquement actifs dans la section Véhicules du profil Neo. Les voyageurs remarqueront les mises à jour suivantes

- Une bannière d'avertissement s'affiche en haut de la section **Véhicules** si un véhicule manque des informations requises.
- Chaque véhicule incomplet affiche un badge « informations manquantes » pour une identification rapide

Si un véhicule est incomplet, les utilisateurs ne peuvent pas le définir comme valeur par défaut ni s'en écarter. Une fenêtre contextuelle affiche : « Impossible de changer le véhicule par défaut », avec des instructions pour compléter d'abord les informations manquantes.



PÉRIMÈTRE

Cette fonctionnalité s'applique à tous les voyageurs gérant des véhicules dans la section Véhicules de Neo Profile. Les indicateurs d'informations manquantes et les flux de travail s'activent lorsque les paramètres de gestion des véhicules d'une entreprise nécessitent des champs supplémentaires en plus des données de véhicule actuelles de l'utilisateur.